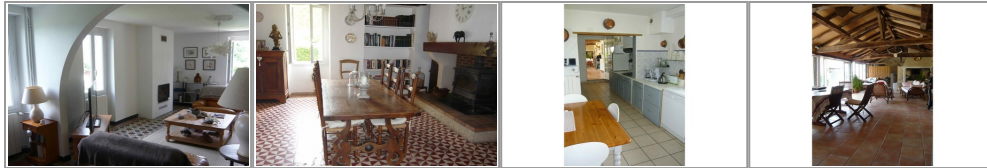
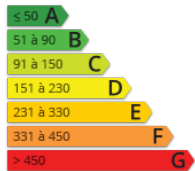




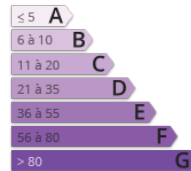
- » Référence : 0961
- » Nombre de pièces : 10
- » Surface : 260 m<sup>2</sup>
- » Chauffage : Gaz propane
- » Taxes foncière : 1100



12km d'Hagetmau, 15km de la station thermale d'Eugénie-les-Bains, 28km de Mont-de-Marsan, agréable propriété en campagne comprenant, sur terrain clos de 5000m<sup>2</sup>, une maison de caractère de 210m<sup>2</sup> avec piscine, un gîte indépendant et une grande dépendance. La maison d'habitation de 1921, propose, en rez-de-jardin, un lumineux séjour de 30m<sup>2</sup>, une salle à manger, une grande cuisine de 20.6m<sup>2</sup> ouvrant sur une agréable véranda de 50m<sup>2</sup> avec four à pain. Dans ces pièces de jour, deux cheminées (une équipée d'un insert, l'autre d'un poêle à bois) complèteront avantageusement le chauffage central au gaz. A ce niveau, vous disposerez également d'une chambre de 18m<sup>2</sup> et d'une salle d'eau avec toilettes. Magnifiques carreaux ciment conservés dans de nombreuses pièces. A l'étage, vous pourrez profiter de 4 chambres (20,8m<sup>2</sup>, 17.8m<sup>2</sup>, 17.2m<sup>2</sup>, 10.75m<sup>2</sup>),



C



D



**Paris Landes immobilier**  
 paris-landes40@orange.fr  
 Tel. : 06 80 25 31 10

<https://www.parislandes-immobilier.com/>

